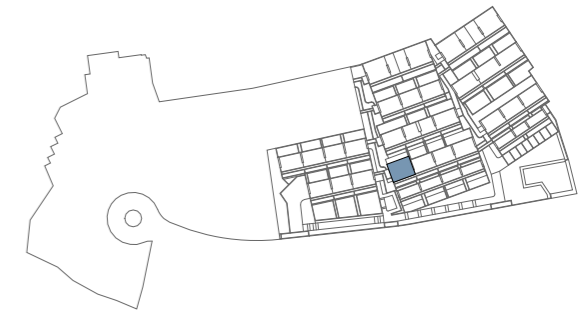


EMPLAZAMIENTO



CUADRO DE SUPERFICIES

Vestibulo	4,51 m ²
Salón-Comedor-Cocina	29,31 m ²
Distribuidor	3,12 m ²
Dormitorio Principal-Vestidor	15,62 m ²
Dormitorio 2	11,30 m ²
Baño Principal	3,92 m ²
Baño 2	3,68 m ²
Lavadero	3,18 m ²
Total Sup. Útil Interior	74,64 m²
Terraza Cubierta	10,82 m ²
Terraza Descubierta	14,98 m ²
Total Sup. Útil Exterior	25,80 m²

Superficie construida propia	90,63 m²
Superficie construida con ZZCC*	134,58 m²

Según Decreto BOJA 218/2005	
Superficie útil total	82,10 m²
Superficie construida con ZZCC	146,63 m²

*No se incluyen terrazas

DEPARTAMENTO TÉCNICO
02
Revisión: 06/08/2024
Fecha:

Vivienda 031 - Bloque B04 - Planta P02 - Puerta A



La información aquí contenida puede ser modificada durante el transcurso de la ejecución de la obra por exigencias técnicas y jurídicas, sin que ello implique menoscabo en el nivel global de calidades. El mobiliario, incluido el de cocina, se refleja a efectos meramente decorativos, sin que se incluya en la oferta. Los peldaños de acceso a la vivienda y salidas a patios, puede alterarse en función de la rasante de las calles y corresponde a la D.F. fijar el criterio.